

## COMMUNIQUÉ DE PRESSE

Puteaux, le 19 septembre 2019

### INNOVATION TELEMEDECINE

#### ORPEA ACQUIERT 28% DE LA SOCIÉTÉ EXELUS

#### ET DEPLOIE UNE SOLUTION DE TELEMEDECINE COMPLETE ET INEDITE DANS L'ENSEMBLE DE SES ETABLISSEMENTS EN FRANCE

**ORPEA adopte une solution de télémédecine du quotidien et de l'urgence pour l'ensemble de ses établissements, maisons de retraite, cliniques de soins de suite et psychiatriques. Cette approche inédite, développée par Exelus, start-up bordelaise de e-santé, permettra pour la première fois l'association de l'ensemble des acteurs du parcours de soin (SAMU, CHU, médecins, spécialistes...) pour une prise en charge au chevet du patient.**

ORPEA a décidé d'accompagner la croissance de la start-up bordelaise de e-santé Exelus. Le Groupe a investi à ses côtés pour poursuivre le développement de la solution de télémédecine Nomadec en prenant 28% de son capital. Ce projet partenarial permettra d'adapter la télémédecine, aux attentes spécifiques des établissements de soins, maisons de retraites, cliniques de soins de suite et psychiatriques. ORPEA entend rester minoritaire afin de permettre le déploiement de cette solution auprès de l'ensemble des acteurs du secteur.

« Nous nous sommes retrouvés sur une approche commune du soin avec un outil qui permet de renforcer les liens de confiance entre soignants, soignés et leurs proches. Cette solution de télémédecine facilite l'expertise médicale au chevet du patient à tout moment, ce qui est une première, en complément de la venue de médecins dans les établissements ORPEA » déclarent conjointement Jean-Claude Brdenk Directeur Général Délégué en charge de l'exploitation du groupe ORPEA et Xavier Maurin Président de Nomadec.

#### **Une solution ouverte qui intègre la médecine d'urgence**

En matière d'urgence médicale des seniors, la permanence de soins est aujourd'hui un défi de santé majeur, notamment la nuit et le week-end. La solution retenue par ORPEA permet d'éviter aux résidents des hospitalisations et déplacements inutiles, contribuant ainsi à leur confort et à leur qualité de vie, tout en facilitant le quotidien des équipes soignantes.

Nomadec s'adresse à tous les professionnels de santé intervenant en premier recours sur le terrain, à l'extérieur de l'hôpital ou en établissement.

Nomadec est une plateforme de télémédecine mobile qui présente la caractéristique majeure d'associer la médecine d'urgence. 20 centres de télérégulation SAMU en sont déjà équipés ainsi que les CHU de plusieurs grandes villes. Il s'agit d'une solution mobile d'examen clinique ou de bilan connecté, compacte et légère.

## Une solution de téléconsultation et de télé expertise intégrée au parcours de soins

Ce dispositif permet de développer de nouveaux services au sein des établissements de soins en complément des visites régulières des médecins auprès des résidents des maisons de retraite.

L'usage de la télémédecine pour la téléconsultation en visioconférence (pour certains renouvellements d'ordonnance effectués à distance par le médecin traitant par exemple) et de la télé expertise (pour bénéficier d'un accès rapide à un avis spécialisé d'un cardiologue, ou d'un dermatologue par exemple...) ne modifie pas le parcours de soins, mais permet de le fluidifier, en améliorant notamment le délai de prise en charge, ainsi que l'efficacité des communications entre médecins et soignants, puisque les comptes rendus sont immédiatement à disposition dans le dossier de soins du patient.

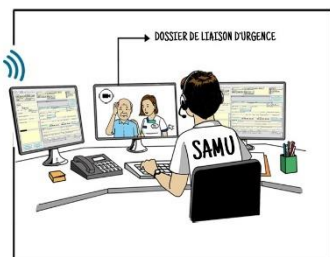
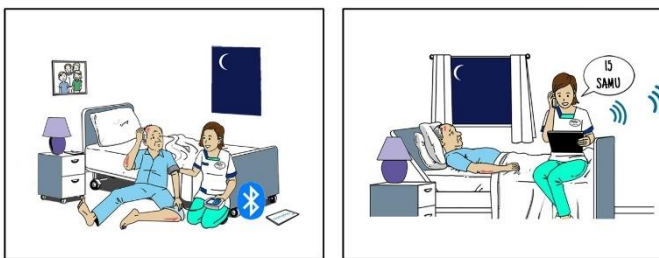
En effet, l'application génère automatiquement des documents clairs et des courriers personnalisables qui permettent de tracer l'intégralité de la prise en charge. Toutes les données sont sécurisées, horodatées et stockées, ou partagées avec les autres professionnels impliqués.

## Une solution mobile pour les professionnels de santé

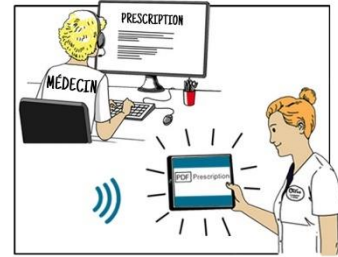
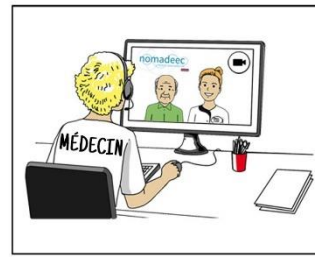
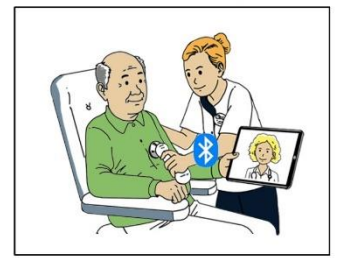
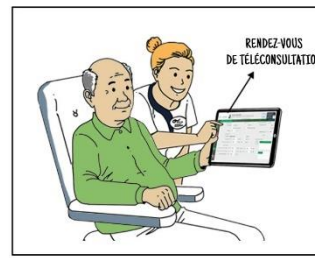
Chaque professionnel de santé peut effectuer un bilan adapté à ses compétences, et transmissible en temps réel. Ce bilan est réalisé très rapidement grâce aux dispositifs médicaux connectés, et s'enrichit de nombreuses informations complémentaires, photos ou vidéos. Il peut ensuite être partagé en toute sécurité avec un médecin expert à distance, à travers une application dédiée.

« Notre ambition est de déployer Nomadec dans l'ensemble de nos 354 établissements français d'ici 2022. Notre choix s'est porté sur une solution d'une grande simplicité d'utilisation, permettant d'inscrire la télémédecine dans la pratique quotidienne du soin en établissement » a ajouté Jean-Claude Brdenk.

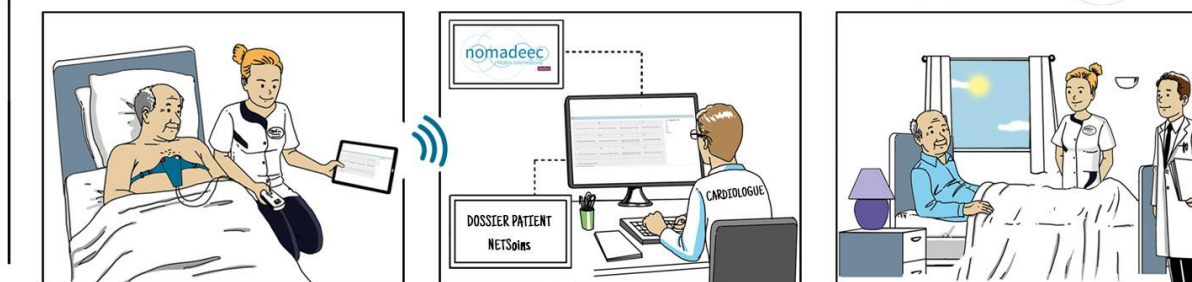
### TÉLÉRÉGULATION



### TÉLÉCONSULTATION



**TÉLÉ-EXPERTISE**



Cliquez [ici](#) pour visionner la vidéo explicative de la télémédecine

A propos d'ORPEA ([www.orpea-groupe.com](http://www.orpea-groupe.com))

Créé en 1989, ORPEA est un des principaux acteurs mondiaux de la prise en charge globale de la Dépendance, avec un réseau de 950 établissements pour 96 577 lits (dont 17 388 lits en construction) dans 14 pays, répartis sur 5 clusters :

- France Benelux : 484 établissements / 42 625 lits (dont 4 514 en construction)
- Europe Centrale : 238 établissements / 25 419 lits (dont 4 389 en construction)
- Europe de l'Est : 125 établissements / 12 917 lits (dont 2 817 en construction)
- Péninsule ibérique / Latam : 102 établissements / 15 476 lits (dont 5 668 en construction)
- Autres pays : 1 établissement / 140 lits

ORPEA est coté sur Euronext Paris (ISIN : FR0000184798) et membre des indices SBF 120, STOXX 600 Europe, MSCI Small Cap Europe et CAC Mid 60.

**Contacts Presse**

**ORPEA**  
Claire Dubuisson  
Resp communication France  
[c.dubuisson@orpea.net](mailto:c.dubuisson@orpea.net)

**Image 7**  
Laurence Heilbronn  
Tél. : 01 53 70 74 64  
[lheilbronn@image7.fr](mailto:lheilbronn@image7.fr)